

BUDYNEK

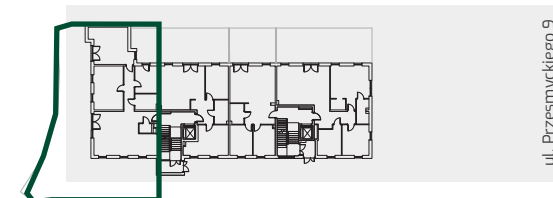
Piętro	0
Liczba pokoi	4
Powierzchnia	112.48 m ²

POWIERZCHNIA

1 Przedpokój	13.89 m ²
2 Salon	29.29 m ²
3 Kuchnia	6.92 m ²
4 Pokój 1	21.04 m ²
5 Pokój 2	23.04 m ²
6 Pokój 3	10.31 m ²
7 Łazienka	5.83 m ²
8 Toaleta	2.16 m ²
9 Taras zielony 1	160.58 m ²
10 Taras zielony 2	16.60 m ²

Aranżacja mieszkania przedstawiona na karcie jest przykładowa. Rzeczywista powierzchnia mieszkania zostanie obliczona na podstawie obszaru powykonawczego

PLAN SYTUACYJNY



ul. Przesmyckiego 9

Inwestor: G7 Invest Sp. z o.o. K. Wielkiego 1 50-077 Wrocław	Sprzedaż: IGLICA NIERUCHOMOŚCI ul. Kiełbaśnica 24 50-110 Wrocław 514 706 681 515 855 939	Adres inwestycji: Rezydencja Karłowice 51-141 Wrocław ul. Przesmyckiego 9
--	--	---

