

BUDYNEK

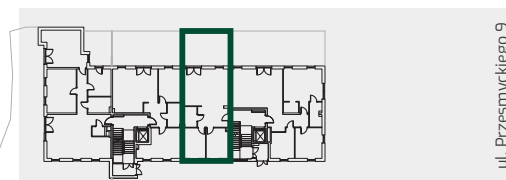
Piętro	0
Liczba pokoi	3
Powierzchnia	64.48 m ²

POWIERZCHNIA

1 Przedpokój	10.46 m ²
2 Salon + Kuchnia	27.35 m ²
3 Pokój 1	10.76 m ²
4 Pokój 2	11.24 m ²
5 Łazienka	4.67 m ²
6 Taras zielony	30.96 m ²

Aranżacja mieszkania przedstawiona na karcie jest przykładowa. Rzeczywista powierzchnia mieszkania zostanie obliczona na podstawie obszaru powykonawczego

PLAN SYTUACYJNY



Inwestor:

G7 Invest Sp. z o.o.
K. Wielkiego 1
50-077 Wrocław

Sprzedaż:

IGLICA NIERUCHOMOŚCI
ul. Kiełbaśnica 24
50-110 Wrocław
514 706 681
515 855 939

Adres inwestycji:

Rezydencja Karłowice
51-141 Wrocław
ul. Przemyskiego 9

