

## BUDYNEK

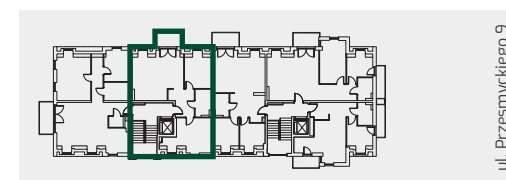
Piętro	2
Liczba pokoi	3
Powierzchnia	68.60 m <sup>2</sup>

## POWIERZCHNIA

1 Przedpokój	7.62 m <sup>2</sup>
2 Salon + Kuchnia	27.75 m <sup>2</sup>
3 Pokój 1	11.11 m <sup>2</sup>
4 Pokój 2	16.70 m <sup>2</sup>
5 Łazienka	5.42 m <sup>2</sup>
6 Balkon	4.68 m <sup>2</sup>

Aranżacja mieszkania przedstawiona na karcie jest przykładowa. Rzeczywista powierzchnia mieszkania zostanie obliczona na podstawie obszaru powykonawczego

## PLAN SYTUACYJNY



ul. Przesmyckiego 9

<b>Inwestor:</b>	<b>Sprzedaż:</b>	<b>Adres inwestycji:</b>
G7 Invest Sp. z o.o. K. Wielkiego 1 50-077 Wrocław	IGLICA NIERUCHOMOŚCI ul. Kiełbaśnica 24 50-110 Wrocław 514 706 681 515 855 939	Rezydencja Karłowice 51-141 Wrocław ul. Przesmyckiego 9

