

BUDYNEK

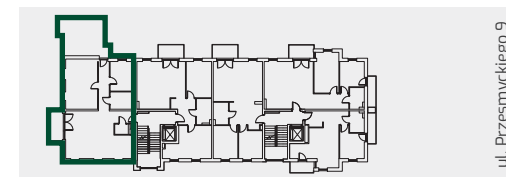
| | |
|--------------|----------------------|
| Piętro | 1 |
| Liczba pokoi | 3 |
| Powierzchnia | 89.35 m ² |

POWIERZCHNIA

| | |
|--------------|----------------------|
| 1 Przedpokój | 13.78 m ² |
| 2 Salon | 29.29 m ² |
| 3 Kuchnia | 6.83 m ² |
| 4 Pokój 1 | 21.15 m ² |
| 5 Pokój 2 | 10.31 m ² |
| 6 Łazienka | 5.83 m ² |
| 7 Toaleta | 2.16 m ² |
| 8 Balkon | 23.92 m ² |
| 9 Taras | 5.66 m ² |

Aranżacja mieszkania przedstawiona na karcie jest przykładowa. Rzeczywista powierzchnia mieszkania zostanie obliczona na podstawie obszaru powykonawczego

PLAN SYTUACYJNY



| | | |
|--|--|---|
| Inwestor: G7 Invest Sp. z o.o. K. Wielkiego 1 50-077 Wrocław | Sprzedaż: IGLICA NIERUCHOMOŚCI ul. Kiełbaśnica 24 50-110 Wrocław 514 706 681 515 855 939 | Adres inwestycji: Rezydencja Karłowice 51-141 Wrocław ul. Przesmyckiego 9 |
|--|--|---|

